



Edito

A découvrir dans la newsletter, le DS Store de Besançon, qui a revu tout son éclairage avec un éclairage 100% ADDIS Lighting.

Addis Lighting sera présent au salon SEPAG du 2 au 4 Octobre au parc des expositions à Valence. Retrouvez nos commerciaux, Stand C7 pour une présentation de nos produits d'éclairage à LED.

Au sommaire

- Les produits du mois: la dalle Lazuli Pop, l'armature Led Quartz
- Le catalogue Lighting en téléchargement
- Exemple de réalisation avec Lazuli et Quartz
- Salons et événements: notre agenda
- Addis en 3D !

PRODUITS DU MOIS

LAZULI POP ET QUARTZ

LA DALLE LED LAZULI POP



A encastrer ou à suspendre, les dalles Lazuli POP lancées par ADDIS sont adaptées à l'éclairage intérieur. Avec un poids de 400 grammes et un design innovant, les dalles Lazuli POP offrent une large gamme de couleur d'éclairage (3000°K- 6000°K) ainsi qu'un UGR inférieur à 19. Les dalles POP de la gamme Lazuli répondent à la norme EN 62471 sur les risques photo-biologiques et leur rendement lumineux supérieur à 100lm/W donne droit au CEE.

L'ARMATURE LED QUARTZ



La gamme d'armatures industrielles LED Quartz, très performante, est destinée aux entrepôts industriels, zones de stockage, de travail ou d'exposition. L'armature industrielle est facile à suspendre grâce à son anneau de fixation. Avec une large gamme de puissances et plusieurs angles de rayonnement allant de 80° à 120°, la source lumineuse est parfaitement diffuse. La gradation 1-10V ou DALI est disponible en option.

REALISATIONS DU MOIS

LAZULI ET QUARTZ

EQUIPEMENT D'UN DS STORE A BESANCON

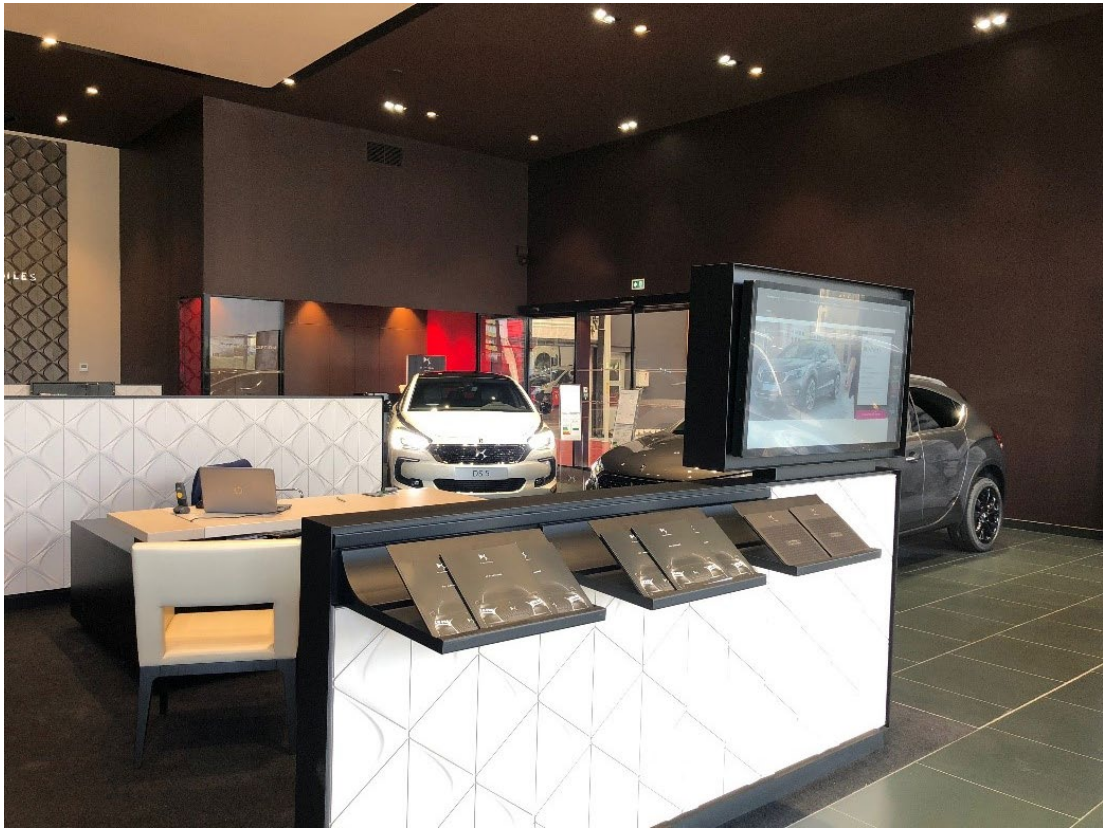


Notre client, le groupe JMJ Automobiles, qui regroupe 30 concessions et garages dans la région Bourgogne Franche Comté, souhaitait renouveler tout l'éclairage de l'une de ses concessions, lors de la création du DS Store de Besançon. Pour l'ensemble de la concession et pour chaque activité, nous avons voulu créer trois ambiances distinctes.



Afin d'apporter les meilleurs conseils et de respecter la charte DS, une étude DIALUX a été réalisée par le bureau d'études d'ADDIS en collaboration avec ADVALIANS, représenté par

Eric Vouillot dans la région Bourgogne Franche Comté. Le produit retenu, le Shiva avec cardan orientable, respectait au mieux les attentes du client pour la partie DS Store.



Pour le hall Citroen Select, nous avons retenu les dalles LAZULI Pop et pour le hall d'exposition des véhicules neufs, nous avons opté pour les Armatures Industrielles à Led de la gamme QUARTZ.

Ainsi, chaque espace a son propre éclairage dédié.



L'électricien, l'entreprise INNOVELEC de Besançon a pu, lors de l'installation des produits, incliner et diriger les luminaires afin de mettre en valeur les véhicules présents sur le showroom des marques DS et Citroen.

Le DS Store de Besançon est représentatif du « made in France » avec ses luminaires français et la nouvelle DS7 qui est 100% Française.

DOCUMENTATION

CATALOGUE LIGHTING

Vous pouvez retrouver tous les produits led ADDIS LIGHTING dans notre **catalogue complet**.
Accessible en téléchargement libre directement sur le site...

**Téléchargez le catalogue
ADDIS LIGHTING**



SALONS ET EVENEMENTS

QUAND NOUS RETROUVER ?

ADDIS aux journées portes ouvertes ETN

Vous pourrez retrouver les équipes Addis aux journées portes ouvertes organisées par ETN:

- Journée portes ouvertes ETN organisée par ELECTRO SAVOIE ANNECY le Jeudi 4 Octobre 2018
- Journée portes ouvertes ETN organisée par ELEC AQUITAINE MERIGNAC le Jeudi 11 Octobre 2018

[Retrouvez tous les événements à venir sur notre site](#)

ADDIS au SEPAG 2018

Retrouvez Addis au [SEPAG 2018](#) du 2 au 4 Octobre 2018 **stand C7** !



ADDIS au CFIA LYON 2019

Retrouvez Addis au CFIA de Lyon du 19 au 21 Novembre 2019



RETOUR DE SALON

ELEC AUTOMATISMES ORLEANS

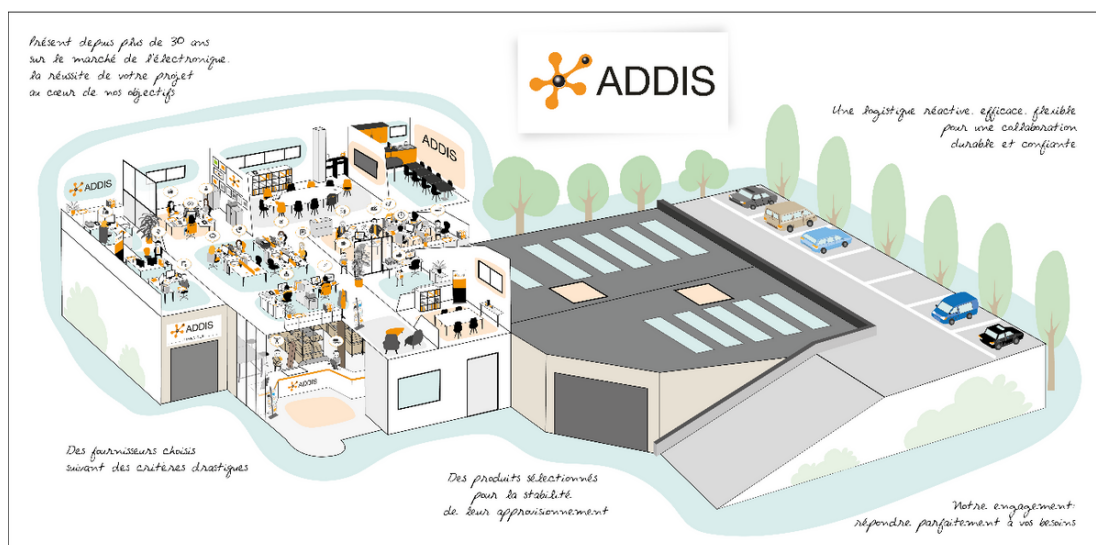
Addis a participé à la Journée portes ouvertes ETN organisée par ELEC AUTOMATISMES ORLEANS le Jeudi 20 Septembre ; une nouvelle occasion de présenter une sélection de luminaires.




QUI SOMMES-NOUS ?

UN PETIT CROQUIS !

Découvrez le sketchnote 3D de notre société !





Cet email a été envoyé à , cliquez ici pour vous désabonner.

[Cliquez ici pour lire ce message dans votre navigateur web](#)

ADDIS COMPOSANTS ELECTRONIQUES,
4, Avenue Joseph Cugnot
94420 Le Plessis Tréville, FRANCE

Téléphone: +33 (0)1.56.31.43.10
Fax: +33(0)1.56.86.57.73
Email: contact@addis.fr

www.addis.fr
www.addislighting.com